

DLC涂层 高效率 3刃球刀

DLC-CFB (R4×L12) A5052 塑料瓶底部模具

DLC

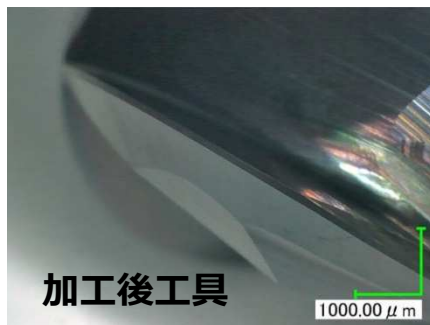
アルミ・樹脂加工用



工件尺寸：130 x 105 x 95 mm
加工尺寸：φ 80.5×深度2 mm

工件材料：A5052

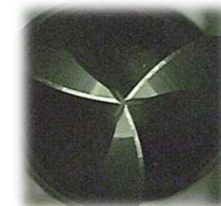
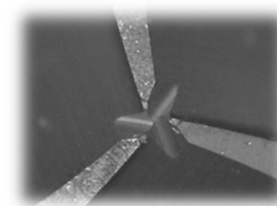
冷却方法：水溶性切削油（主轴冷却）



加工後工具

3刃 铝加工用 高效率3刃球刀

DLC-CFB R4 x L12



不等分割 & 3沟槽

- 通过前端部位的沟槽效果，提升切削排出能力
- 防止横切削时发生切削滞留
- 通过前端部位的沟槽效果，实现良好的加工面

工序	转速 (min ⁻¹)	进给速度 (mm/min)	切深 Ap (mm)	切宽 Ae (mm)	余量 (mm)	加工时间 (h:m)	加工地方
粗加工	8,100	4,320	0.8	2.4	0.01	1小时5分6秒	型腔 & 半型腔
精加工			0.0001 (波峰残留高度)	0.05	0	2小时25分5秒	型腔

合計 4小时3分11秒